

# Hämeentie 19 (Käenkuja 1-3)

Hurmaava funkkishelmi Hämeentiellä

1939 – 1940  
VAPAUDEN  
JA ITSENÄISYDEN  
PUOLESTA

MIKKO HELMI 1941  
LEINO A. HUKER 1942  
JORMA SUHONEN 1943  
SAITTO SALAVA 1944  
LEINO HIRVONEN 1945  
LEINO HIRVONEN 1946  
VAIVO KESKINEN 1947  
EKKEI LÄMÄNEN 1948  
RANSKA LÄHTINEN 1949  
MARTTI J. LIND 1950  
MARTTI J. HIRVONEN 1951  
MARTTI HIRVONEN 1952  
MARTTI HIRVONEN 1953  
LILJANNE NYSTÄ 1954  
EELMO J. SILLÄ 1955  
KARHU VIICARI 1956  
LEINO A. NYSTÄ 1957

1941 – 1944

ARVO AHO 1941  
MARTTI HELMI 1942  
SAITTO SALAVA 1943  
RANSKA HIRVONEN 1944  
KARHU HIRVONEN 1945  
MIKKO HIRVONEN 1946  
MARTTI HIRVONEN 1947  
LEINO HIRVONEN 1948  
MARTTI HIRVONEN 1949  
KARHU HIRVONEN 1950  
MARTTI HIRVONEN 1951  
MARTTI HIRVONEN 1952  
MARTTI HIRVONEN 1953  
MARTTI HIRVONEN 1954  
MARTTI HIRVONEN 1955  
MARTTI HIRVONEN 1956  
MARTTI HIRVONEN 1957  
MARTTI HIRVONEN 1958  
MARTTI HIRVONEN 1959  
MARTTI HIRVONEN 1960



# Menneen ajan hienostuneisuutta tämän päivän tekniikalla

Osittain suojeltu Hämeentie 19 henkii 20-luvun functionalismia. Upea ja arvokas, vuonna 1933 Keskusosuusliike OTK:n hallintorakennukseksi valmistunut funkkitalo yhdistää Sörnäisissä arkkitehtonisesti vaikuttavan estetiikan ja modernin talotekniikan, joka on uusittu vastaamaan nykyajan tarpeita. Vilkkaan Hämeentien varressa sijaitseva toimitilarakennus on uudistettu kunnioittaen sen alkuperäistä arkkitehtuuria ja historiaa. Uniikkina yksityiskohtana vielä toiminnassa oleva Paternosterhissi, joka kulkee pysähtymättä kerrosten 1-6 välillä.





# Hämeentie 19

Tämä Väinö Vähäkallion suunnittelema talo on erinomaisten liikenneyhteyksien päässä. Sörnäisten metroasema on aivan talon vieressä, ja Hämeentiellä on myös hyvät bussi- ja raitiolinjayhteydet. Lähistöltä löytyy myös paljon ravintoloita, kahviloita ja muita erikoisliikkeitä. Hämeentie 19 valloittaa vieraansa menneen ajan hienostuneisuudella mutta toimii tämän päivän tekniikalla. Kiinteistössä on mm. aulapalvelu ja täysin uudistettu lounasravintola



Alue  
**Hakaniemi**


Osoite  
**Hämeentie 19**


Neliöt  
**xm<sup>2</sup>**


Vuokrattavat kerrokset  
**8 kerrosta**

Palvelut  
**Aulapalvelu, Ravintola, parkkihalli,  
kuntosali**

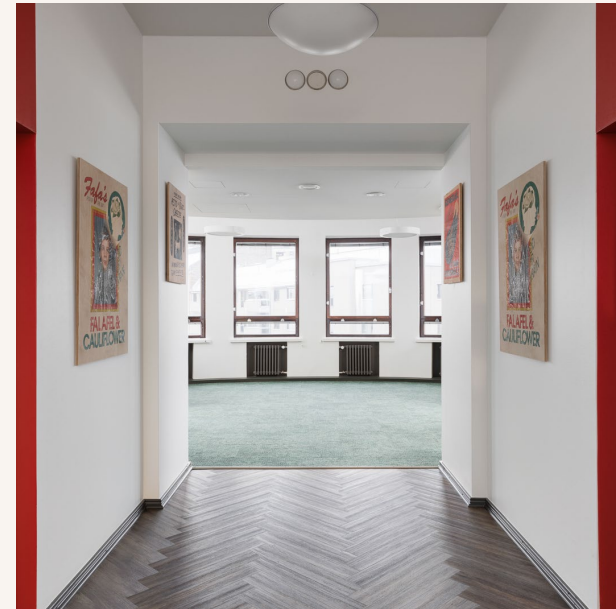
 Metro 200m

 Bussi 100m

 Lähijuna 2,5km

 Raitiovaunu 100m

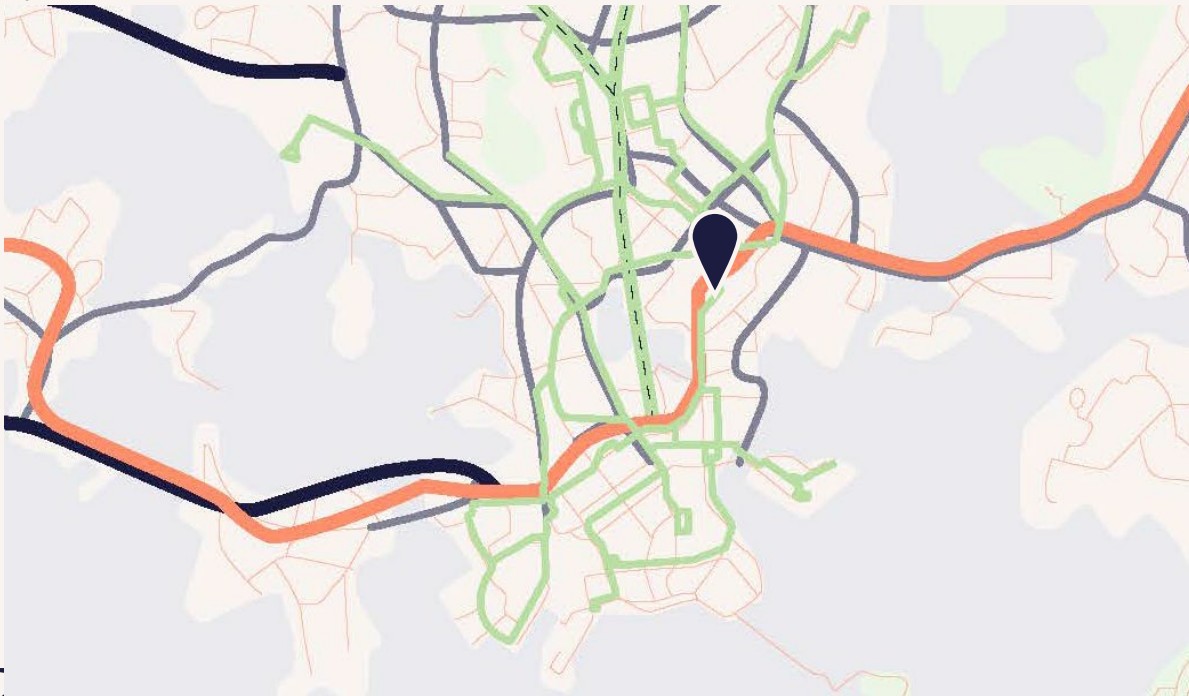
 Lentokenttä 18km



# Sörnäinen

Hämeentie on yksi Helsingin keskeisimmistä kaduista ja Hämeentie 19 sijaitsee huippusijainnilla. Erinomaiset kulkuyhteydet tekevät kiinteistölle saapumisesta vaivatonta - olitpa sitten liikkeellä omalla autolla tai julkisilla kulkuneuvoilla. Metroasema on vain muutaman sadan metrin päässä, joten pääset perille helposti ja nopeasti.

Hakaniemi sijaitsee aivan vieressä, mistä löytyy lukuisia palveluita ja ravintoloita. Täällä liike-elämä kohtaa kulttuurin, mikä tekee ympäristöstä monipuolisen. Tule kokemaan inspiroiva toimistoympäristö Hämeentien sydämässä!



## Kohteen palvelut

- Aulapalvelu
- Neuvottelutiloja
- Auditorio
- Ravintoloita
- Sauna ja kuntosali
- Lukittu pyöräparkki
- Puolilämmin parkkihalli
- Sähköauton latausmahdollisuus



## Alueen palvelut

- Runsaasti kahviloita ja ravintoloita
- Erikoisliikkeitä
- Hakaniemen tori ja kauppahalli
- Hotelleja vieressä
- Sörnäisten ja Kallion palvelut
- Erinomaisen pyöräverkosto
- Liikuntamahdollisuuksia
- Kaisaniemenlahti ja Tokoinranta

# Hämeentie 19 Vastuullisuus

Valmistusvuosi 1933



BREEAM Excellent –sertifikaatti



Uusiutuva kiertolämpö



Lajittelupisteet  
Kaikki perus jättejakeet



kotimainen tuulivoima



Hiilivapaa sähkö,



Keskeinen sijainti  
Erinomainen pyörätieverkosto



Parkkihalli ja sähköauton  
latauspiste



# Antilooppi

Antilooppi on suomalainen toimistokiinteistöihin keskittynyt vastuullinen kiinteistönomistaja.

Luomme asiakkaiden toiminnan ja tarpeiden pohjalta kekseliäitä ja joustavia ratkaisuja, hyvien liikenneyhteyksien päästä, tärkeät ilmastotavoitteet huomioiden.

Kiinteistö on aina tiiviissä vuorovaikutuksessa lähiympäristönsä kanssa – meille on erityisen tärkeää kehittää paitsi kiinteistöä myös sen palveluja ja lähialueita entistä toimivammaksi.

Vastuullisuustyömme painopisteet ovat hyvinvointi ja hiilineutraalius. Toimintaamme ohjaa arvomme edelläkävijyys, sitoutuneisuus sekä vastuullisuus.

Merkittävä omistaja Helsingin itäisessä ja läntisessä kantakaupungissa

35 ammattilaisen tiimi

Eläkeyhtiö Ilmarisen ja AMF Tjänstepension AB omistama

33 kiinteistöä, 400 000 m<sup>2</sup> vuokraneliötä

100 % ympäristösertifioitu kiinteistökanta

Sitoutumisemme YK:n kestävä kehityksen tavoitteet 2030 ja WGBC Net Zero Carbon Commitment 2030



# Kiinnostuitko? Autamme mielellämme



**Kirsi Zeddini**

Vuokrauspäällikkö  
040 515 4369  
kirsi.zeddini@antilooppi.fi



**Mari Härkönen**

Vuokrauspäällikkö  
050 375 5531  
mari.harkonen@antilooppi.fi



**Tanja Fjäder**

Apulaisjohtaja, Ratkaisumyynti  
040 193 1058  
tanja.fjader@antilooppi.fi

[antilooppi.fi](https://antilooppi.fi)





# Making places for people and business

[antilooppi.fi](https://antilooppi.fi)

